

TIPOLOGIA

Cisterna

COORDINATE

N. 40°59'05" - E. 17°07'14"

Strada Provinciale 50

DATA

05/03/2024

DESCRIZIONE

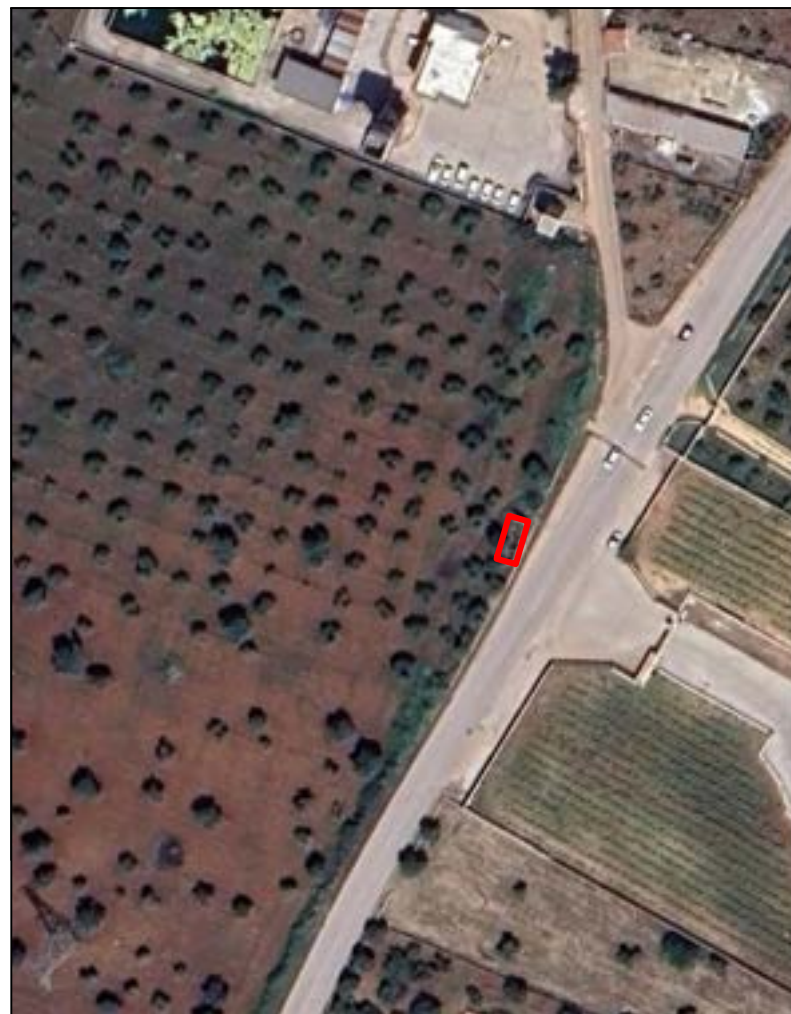
Cisterna per la raccolta delle acque di prima pioggia costituita da un corpo di circa 4x9 m formato da 4 paramenti murari in blocchi calcarei lavorati posati a secco su filari regolari.

In chiusura una pseudo-falda costituita da elementi lapidei in blocchi regolari ricoperta da vegetazione, ma da cui sono visibili tagli di forma quadrata per il convogliamento delle acque meteoriche attraverso la copertura.

Sul muro Nord della struttura è presente un'apertura di modeste dimensioni.

Caratterizza la struttura un parietone posto sul bordo della falda prospiciente la strada, posato a secco formato da conci sbazzati semi-lavorati su doppio paramento murario, posati in opera su filari regolari, con elevato a scarpa e un "cappello" di coronamento.

Accanto alla struttura è presente una vasca scoperta interrata delimitata da un muretto a secco.

UBICAZIONE

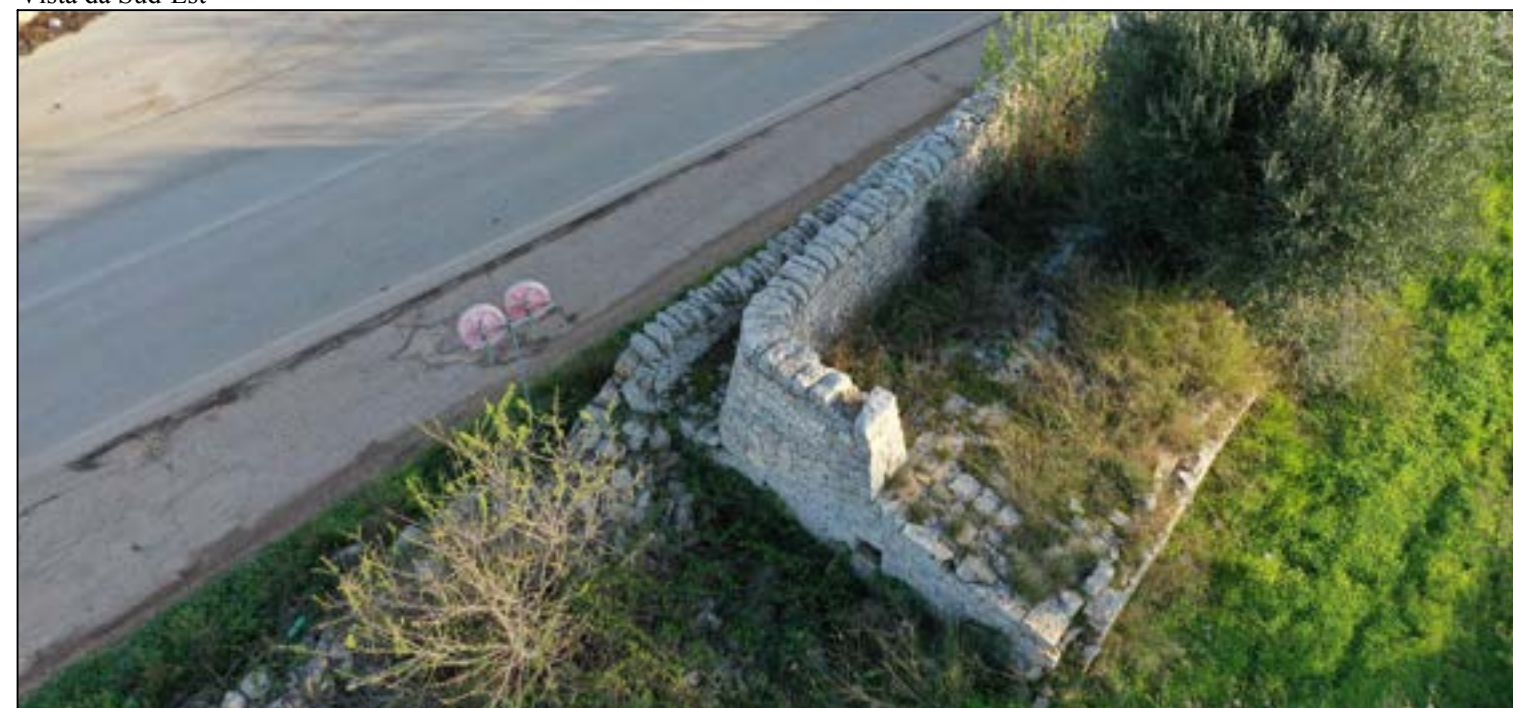
Vista da Nord-Est



Vista da Sud-Est



Vista da Sud-Ovest



Vista da Nord-Ovest